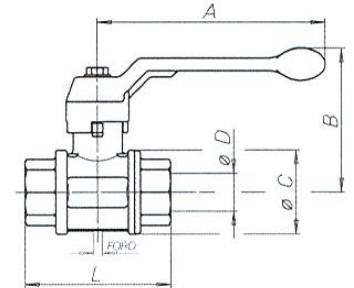


Nicht abschließbar, mit Entlüftungsbohrung.

Sicherheitskugelhahn aus Messing. Speziell konzipiert für Druckluftanwendungen.
Der Kugelhahn sperrt die Versorgungsseite ab und entlüftet die Anwendung in die Atmosphäre.

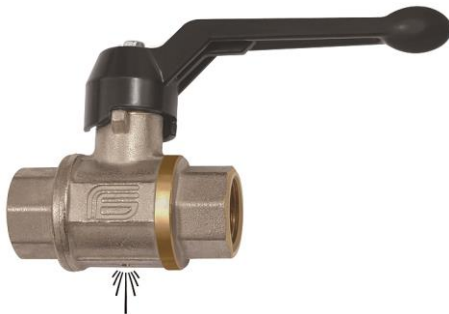
Gehäuse, Kugel, Spindel, Stopfbuchse
Handhebel
Dichtmaterial
Betriebstemperatur
Gewinde

Messing vernickelt
Alu-Druckguss, schwarz
PTFE
0 °C bis +60 °C
Rp-Gewinde nach ISO 7-1



Sicherheitskugelhähne nicht abschließbar, mit Entlüftungsbohrung

Artikel Nr.	Ident Nr.	Gewinde	DN	A mm	B mm	Ø C mm	Ø D mm	L mm	Gewicht gr.	max. Betriebsdruck bei 20 °C bar
350.501	103253	Rp 1/4	8	100,0	61,0	29,0	10,0	52,0	245,0	12
350.502	103254	Rp 3/8	10	100,0	61,0	29,0	10,0	55,0	245,0	12
350.503	103255	Rp 1/2	15	100,0	64,0	36,0	15,0	69,0	370,0	12
350.504	103256	Rp 3/4	20	120,0	76,0	45,0	20,0	77,0	635,0	12
350.505	103257	Rp 1	25	120,0	80,0	54,0	25,0	89,0	890,0	12
350.506	103258	Rp 1 1/4	32	150,0	98,0	65,0	32,0	103,0	1550,0	12
350.507	103259	Rp 1 1/2	40	150,0	104,0	79,0	40,0	114,0	2300,0	12
350.508	103260	Rp 2	50	175,0	119,0	96,0	50,0	134,0	3630,0	12



350.503

